



BAUBESCHLÄGE MONTAGE

SEIT 1996

ERFAHRUNG, UND PROFESSIONALITÄT



**KONTAKTIEREN SIE UNS
FÜR TECHNISCHE PROJEKTE
IN MASSANFERTIGUNG.**

Unsere Leidenschaft für den Montagebereich erlaubt es uns immer innovativ und wettbewerbsfähig an Markt aufzutreten sowie nach immer neuen Lösungen zu suchen, wodurch Sie dank unserer Fachleute und Hochwertigkeit der von uns verwendeten Materialien immer zufrieden sein werden.

Geo System verfügt über eine nachgewiesene Erfolgsbilanz in der Montage.

Wir stellen Ihnen unsere Kompetenz im Bau von verschiedenen Metallkonstruktionen zur Verfügung.

Unser oberstes Ziel ist es, die Bedürfnisse unserer Kunden mit Professionalität, Aufmerksamkeit und Qualität der geleisteten Arbeit zu erfüllen.

Unsere Liebe zum Detail und Präzision unserer Arbeit, der direkte Kundenkontakt und unsere besondere Aufmerksamkeit in jeder Bearbeitungsphase, sind nur einige Aspekte, die unser Geschäft auszeichnen.

Unsere maximale Aufmerksamkeit auf Details, Kompetenz in Bezug auf Materialien und neuen Technologien machen Geo System zu einem zuverlässigen Partner.

Unsere Dienstleistungen umfassen die Montage von Türen, Türrahmen, Fenster, Glaswänden, Vorhangfassaden, alucobond Fassaden sowie Eisen- und Stahlkonstruktionen.

SPEZIALMONTAGEN



DIE OPTIMALE UND SICHERE DURCHFÜHRUNG VON MONTAGEARBEITEN UNTER BERÜCKSICHTIGUNG DES VERIENBARTEN ZEITAUFWANDES HÄNGT VON EINIGEN SPEZIFISCHE FAKTOREN AB, WIE UNTER ANDEREN:



Richtige Planung
der verwendeten Ressourcen



Optimale Zusammensetzung
der Mitarbeiterteams



Erfahrung und Autonomie
in der Problemlösung

Unser Ziel, einen einzigartigen und vorbildlichen Montageservice zu bieten, hat uns dazu geführt, die Auswahl und Schulung unserer Mitarbeiter setzt ernsthafte und willige Eigenschaften voraus, um jede Arbeit mit äusserster Materialsorgfalt auszuführen und vor allem die Bereitstellung und Reinigung in den Vor- und Nacharbeitsbereichen mit täglicher Sammlung der Abfälle vorzunehmen die dann in unserem Lagerhaus gelagert werden.

Alle Mitarbeiter sind mit einer geeigneten Ausbildung (gemäss geltenden Vorschriften) in der Verwendung von Plattformen und Auslegerkränen für Verglasungen und Konstruktionen ausgestattet.

KRAFTFAHRZEUGE



AUSRÜSTUNG



SAUGHALTERUNG 220V UND 24V (AUTONOMIE 48 STUNDEN).
800 KG KAPAZITÄT (AUCH ZU MIETEN).

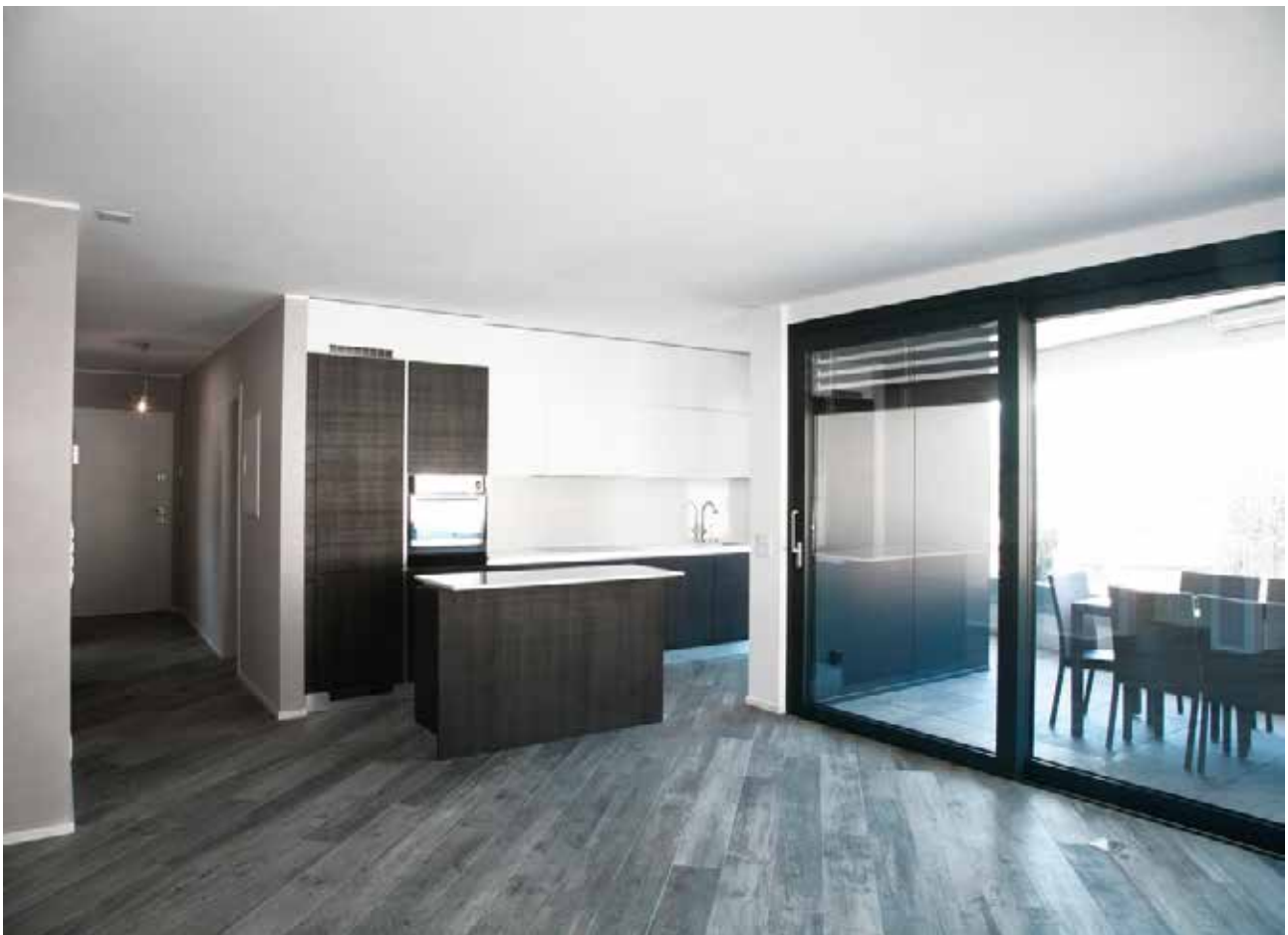


FENSTERRAHMEN



MONTAGE VON DREHTÜREN, Schiebe- und Parallelschiebetüren einschliesslich Rahmen aus verzinktem Eisen mittels Laserniveau, auf Bodenniveau angegeben, aufgezeichnet und montiert. Isolierung mit perimetrischem, in Fugen und Ecken versiegeltem Band ermöglicht eine hohe Isolierung der Wärmebrücken und die Verlegung mit Klebeband COMPRIBAND erlaubt eine elastische Abdichtung über Zeit gegen Wassereintritt. Wir verwenden Silikon zum Abschluss zwischen Fenster und Mauerwerk um Infiltrationen mit Sicherheit auszuschliessen.

MONTAGE VON TÜREN UND FENSTERN IN:
STAHL - PVC - MESSING – EISEN-HOLZVARIANTE UND HOLZ-ALUMINIUMVARIANTE.



GLASDURCHGÄNGE



MONTAGE UND INSTALLATION VON FENSTERLÖSUNGEN ALLER ART.

Montage von Eingängen und Fenstern unter Verwendung von Lasergeräten für verschiedene Montagelösungen an Geschäftsliegenschaften. Glasteile von beträchtlichem Gewicht werden mit dem Kran montiert und unter Verwendung der autonomen elektrischen Saughalterung zu 24V und 48 Stunden Autonomie, ohne Einwirkung irgendwelcher Elektrogeräusche. Oberflächen werden mit der gebotenen Sorgfalt und Aufmerksamkeit zur Perfektion verlegt.



UNSERE ERFAHRUNG IN IHREN DIENSTEN.



MONTAGE VON BRÜSTUNGEN

FITTING VON ALUMINIUM GELÄNDER, EISEN, STAHL UND VERSCHIEDENE MATERIALARTEN.

Die Verlegung wird für die Einhaltung der durch das Projekt festgelegten Niveaus und für ein perfektes lineares Endergebnis immer mit Laserwerkzeugen ausgeführt.

Glasgeländer für geschwungene Treppen werden zuvor mit Nietenstollen und Aluminiumschablonen gekrümmt und gestaltet und sodann an für die Realisierung des helikalen Glases an die Glasfabrik gesendet.





STANDARD ODER GELÄNDER NACH MASS UM MAXIMALE VIELSEITIGKEIT
UND TECHNISCHE LEISTUNG ZU GARANTIEREN.





FASSADEN IN ALUCOBOND

Die Installation von Fassaden in Alucobond und Swisspearl wird mit Laser-Tools ausgeführt, das ist grundlegend um ein perfekt im Einklang mit freiliegenden Fugen liegendes Ergebnis zu erhalten und ergibt ein Element von Prominenz und Abschluss. Bei anderen Lösungen zur Verlegung der entsprechenden Befestigungstützen montieren wir einen Isoliermantel, der mit professionellen Werkzeugen zugeschnitten wird, einschliesslich Schäumung um Kältebrücken zu beseitigen. Platten werden an Regalen befestigt und werden alle zwei Stockwerke mit Stahlschrauben befestigt, was ein mögliche Freisetzungen bei starkem Wind vermeidet und Schäden an Menschen und Sachen auch in weitem Bereich verhindert.





**MONTAGE VON ALUCOBOND-FASSADEN MIT UNTERBAU UND DÄMMUNG
AUF VERSCHIEDENEN OBERFLÄCHEN**





VORHANGFASSADEN

Installation von Vorhangfassaden aller Art und Profilen die auf dem Markt erhältlich sind, Nach und Installation der Die Struktur findet ausschließlich mit Laserinstrumenten statt, um dann die Montage von Klammern zu beginnen und aufrecht zu folgen Traversen und Platten von schließenden Umrissen.

Die Installation von Glas mit unseren Saughalterung zu 800 kg, mit 24V-Batterie mit einer ununterbrochenen Autonomie-dauer von 48 Stunden, womit elektrische Netzwirkkabel die die Bewegungen in der Höhe einschränken ausgeschlossen werden.



PASSENDE VORHANGWÄNDE: STRUKTURELL - TRADITIONELL
ODER GENEIGT; IN ALUMINIUM UND STAHL.





GEO SYSTEM sagl

Via Ponte Laveggio 1 - 6853 Ligornetto
Telefono +41 091 210 57 48
info@geo-system.ch

WWW.GEO-SYSTEM.CH